



环氧自流平地坪培训讲义

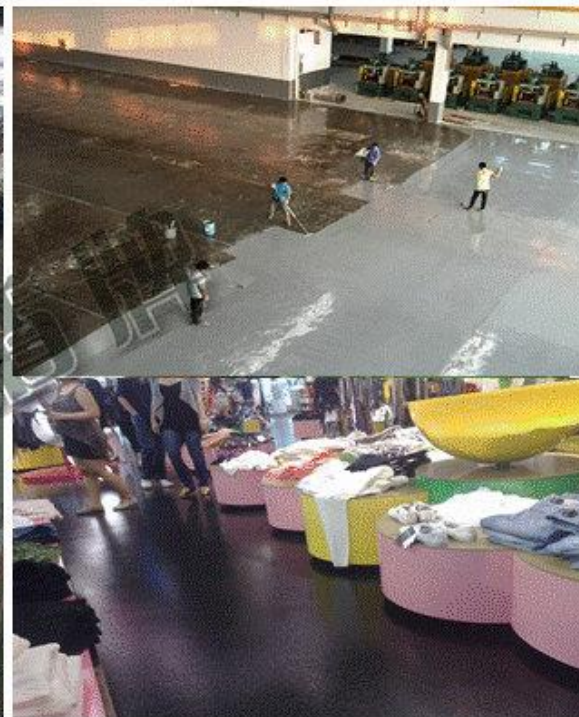
金盾新材料技术（深圳）有限公司



技术创新

安全环保

环氧自流平系列



无溶剂，无缝平滑，无尘洁净，具装饰性，持久耐用。

选择时，必须考虑预期的磨损类型、使用环境、清洗方式/方法，选择不同的厚度来适应相应的要求。



WINSON® 306环氧自流平

WINSON® 306是标准通用型，用途广泛，适合不同行业使用要求的环氧自流平地坪。

标准厚度：1~3mm

- *无溶剂，不含挥发性物质，对环境友好；
- *惰性地坪，抗菌，不能被生物分解；
- *符合极高卫生标准的生产环境要求；
- *高抗压，抗拉的优异物理性能；
- *耐磨，不起尘。

环氧自流平系列推荐用途：

GMP认证的制药业；

洁净度100级以上的无尘洁净室；

干的食物,饮料生产区域；

电子工业,LED照明；

五金塑胶,玩具行业。



环氧自流平地坪施工

自流平定义：一遍施工干膜厚度大于800μm以上的地面涂层材料。

质量指标：

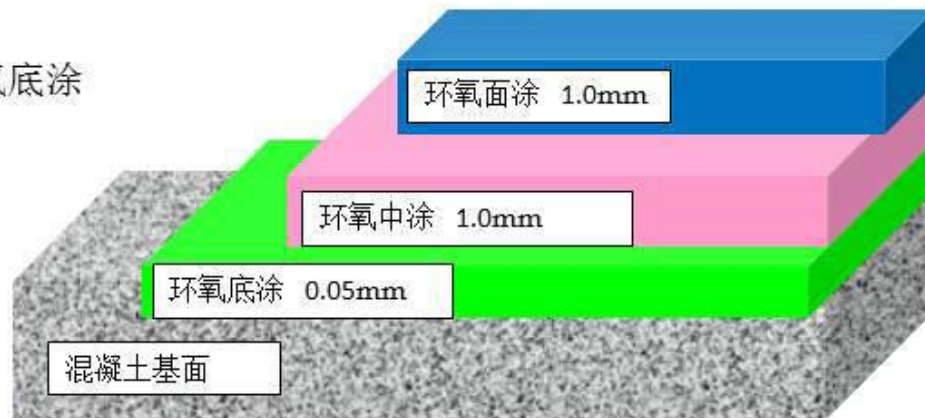
固体含量 (%)	≥95
7d抗压强度(Mpa)	≥60
邵氏硬度 (D型)	≥75
耐磨性(g)	≤0.1

施工工艺 (2mm为例)：

- 1.基面表面研磨处理；
- 2.无溶剂环氧底涂施工(0.05mm)；
Winfloor™116低粘度高渗透无溶剂环氧底涂
- 3.无溶剂环氧中涂施工(1.0mm)；
Winfloor™8023低粘度无溶剂环氧中涂
- 4.无溶剂环氧面涂施工(1.0mm)。
Winfloor™8025低粘度无溶剂环氧面涂

固化时间(25°C):

表干8小时； 完全固化：7天。



环氧地坪施工-----基面处理

目的:

- A:清除基面表面各种污垢,使基面与底涂有很好的附着力,并保证涂层具有优良的性能;
- B:研磨基面表面,去除基面存在的缺陷,创造涂料需要的粗糙度,使涂料有良好的附着基础.

基面处理要求:

- A:基面表面必须干燥、不得有油渍、油漆等化学物质;
- B:混凝土基面不允许出现“起砂”或“脱皮”现象;
- C:彻底研磨基面表面、清除表面松散层及浮土.

基面使用工具:

研磨机、吸尘器、角磨机、切割机.

配套工具:

配电箱、电拖、工业电吹风、铁锤、凿子、铲刀、太阳灯、火枪.

个人防护用品:

纱口罩、防尘口罩、眼罩



环氧底涂

环氧底涂的品质直接影响环氧地坪的质量和使用寿命

目的:

1. 是基面表面与随后的涂层之间创造良好的结合力,形成坚实的基础;
2. 提高整个涂层的使用寿命.

要求:

1. 上底涂是紧接前处理进行的,两工序之间的间隔时间应尽可能地缩短.
2. 底涂应均匀,不应有露底,完全湿润基面即可,但不宜太厚

注意:

基面必须完全清扫干净,否则将会影响到底涂的用量及渗透性能.

施工条件:

温度 $10^{\circ}\text{C}-35^{\circ}\text{C}$

相对湿度 $\leq 90\%$

基面温度要高于当前露点温度 3°C ,以防止基面“出汗”。



环氧中涂

目的:

封堵基面微小细孔、裂缝、针眼、修补破损部位及找平凹凸面，改善整个涂层的外观

注意事项:

1. 中涂涂料A组份(环氧树脂)使用前,需预先搅拌均匀,确保色泽、饱满一致;
2. 根据具体施工情况,确定第二次消泡时间的间隔,时间间隔过长会在面涂上留下齿轮辙痕.

施工工具:

轻型地面清洗机 \ 拉扒 \ 消泡滚筒 \ 电动搅拌机 \ 钉鞋 \ 镬刀

施工条件:

温度 10°C - 35°C

相对湿度 $\leq 90\%$

基面温度要高于当前露点温度 3°C ，以防止基面“出汗”。



环氧面涂

面涂是整个涂层工艺中最后一道工序,也是最关键的一道工序,必须充分重视

注意事项:

1. 涂布面涂时必须确保施工现场干净,无粉尘污染,否则会影响面涂效果;
2. 施工自流平面涂时,面涂涂料添加的石英砂、粉,必须预先筛选过,以排除粗颗粒对面涂的影响;
3. 面涂涂料A组份(环氧树脂)使用前,需预先搅拌均匀,确保色泽、饱满一致;
4. 根据具体施工情况,确定第二次消泡时间的间隔,时间间隔过长会在面涂上留下齿轮辙痕.

施工条件:

温度 10°C - 35°C

相对湿度 $\leq 90\%$

基面温度要高于当前露点温度 3°C ,以防止基面“出汗”.



抗冲击性能是衡量地坪质量好坏的重要指标

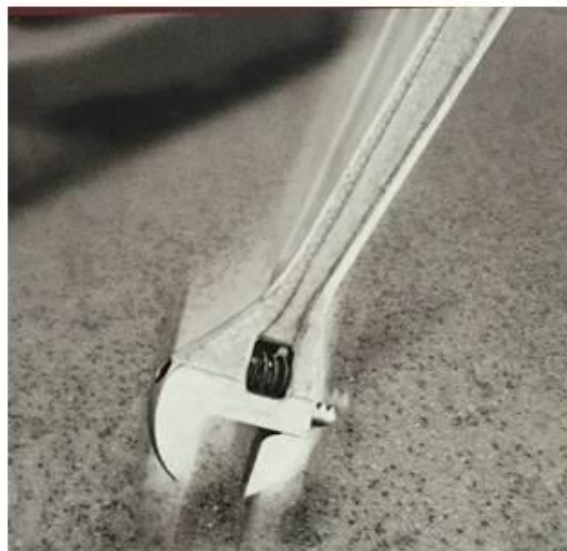
当外力冲击地面时,冲击力对地面的影响是倒三角形的

一次成型的面层越厚,越耐冲击;
当分层施工时,面层受到的冲击力最大,极易脱层
破损。

抗冲击性检测标准: (JC/T1015-2006)

Φ60mm,1000g的钢球, 高100cm

涂膜无裂纹, 无剥落





从业经验与品质保证

基于我们多年从事地坪施工和地坪涂料生产领域的经验，我们能够根据不同的生产环境和气候条件，提供高质量的地坪产品及完善的售后服务。

专业的地坪涂料知识及对新产品的不断研发，加上由经过长期培训的专业施工队伍和先进的施工设备，确保每一项目按时完工及持久使用，为客户增值，满足客户不断的、潜在的需要。

无论您是新建项目还是对旧项目的改造，我们都乐意提供最优化的设计及详尽的解决方案。

我们坚信“质量是尊严的起点”，只有优良的质量，才能赢得您的尊重。



Thank you!